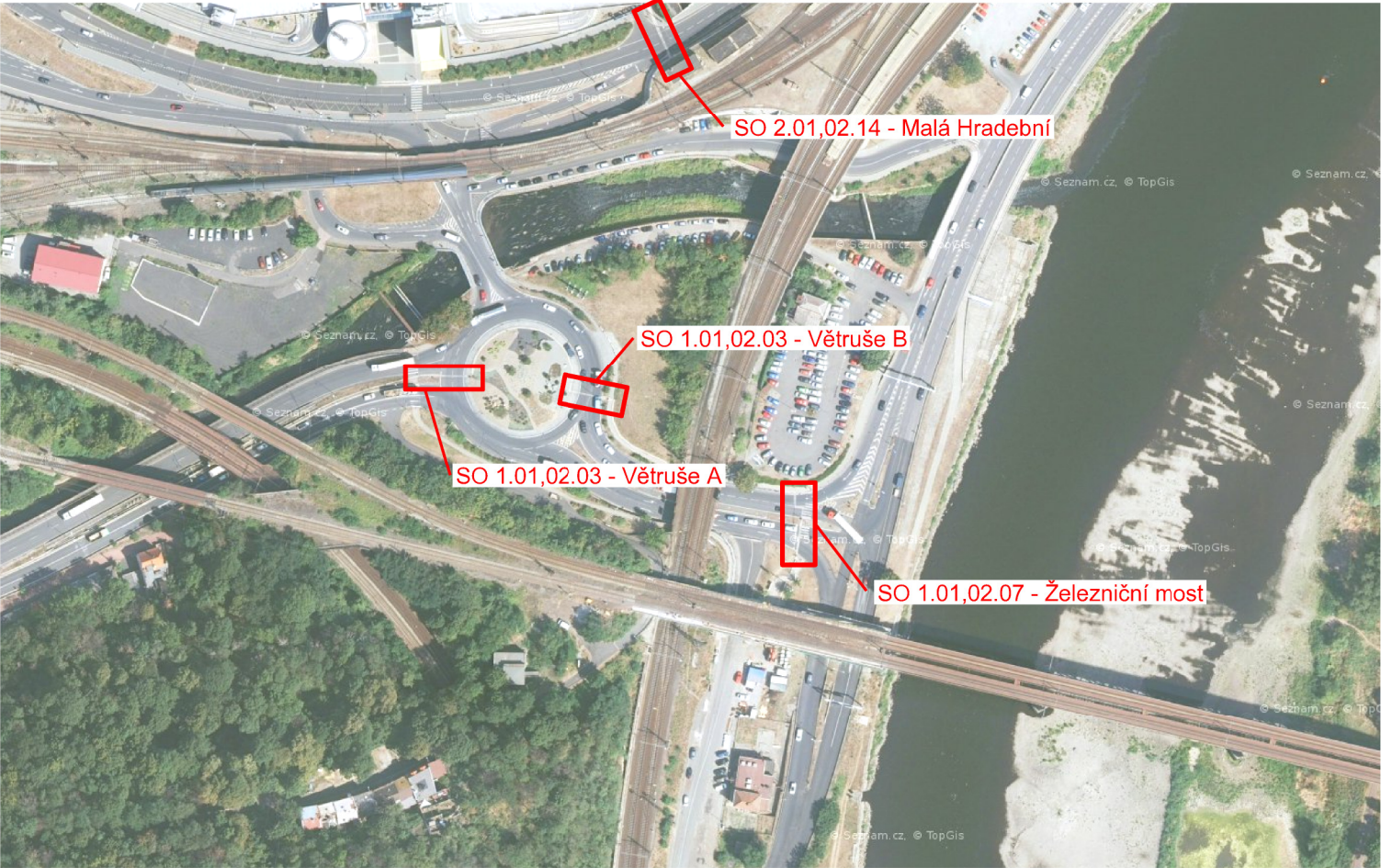
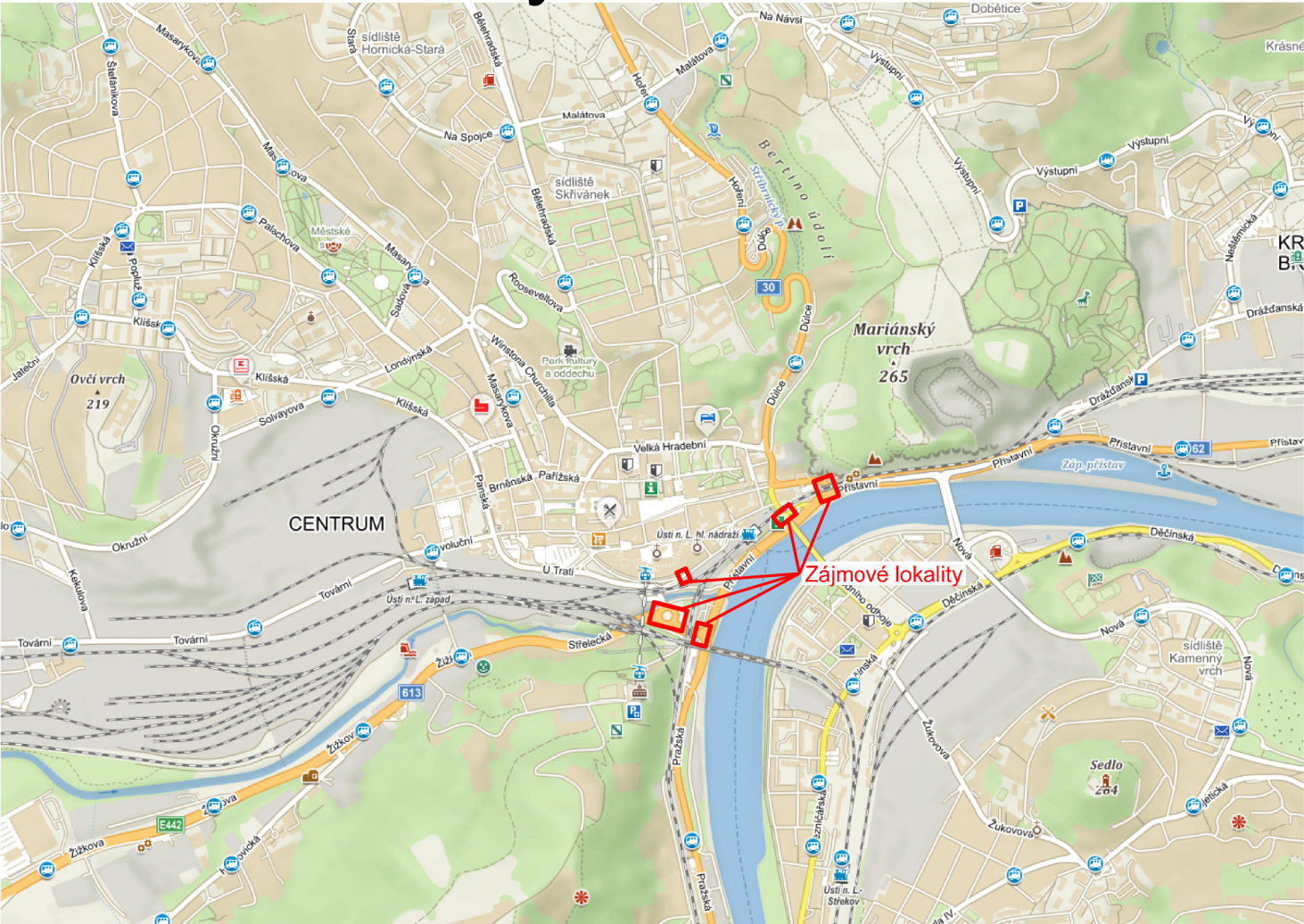


Přehledná situace



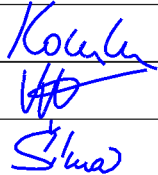
Poloha lokality



AZ CONSULT, spol. s r. o.

Číslo zakázky.....22/186
Výrobek uvolněn k použití

Datum.....III.2023 ③

Odpor. proj.:	Ing. Martin Komín		<div>A ZCONSULT® spol. s r. o. Klíšská 12, 400 01 Ústí nad Labem Tel.: 475 669 211, 475 669 223 Tel/fax.: 475 669 214 E-mail: azconsult@azconsult.cz ČSN EN ISO 9001</div>			
Vypracoval:	Ing. Petr Vít					
Kontroloval:	Ing. Jakub Šíma					
Kraj:	Ústecký				Místo:	Ústí nad Labem
Objednatel:	Povodí Labe s.p., Víta Nejedlého 951/8, 500 03 Hradec Králové					
Akce:	PPO Ústí nad Labem - LB, rekonstrukce dosedacích prahů a kotevních patek MPPZ		Zn. souboru:			
Objekt:	-		Stupeň:	DSJ	Formát:	3 x A4
Výkres:	Přehledná situace		Č. zak.:	22/186	Č. paré :	C.1
			Datum:	III.2023		
			Měřítko:	-	Č. přílohy:	
DOKUMENTACI LZE UŽÍVAT POUZE VE SMYSLU PŘÍSLUŠNÉ SMLOUVY O DÍLO. KOPÍROVÁNÍ A ROZŠÍŘOVÁNÍ POUZE PO PŘEDCHOZÍM SOUHLASU AZ CONSULT spol. s r. o.						